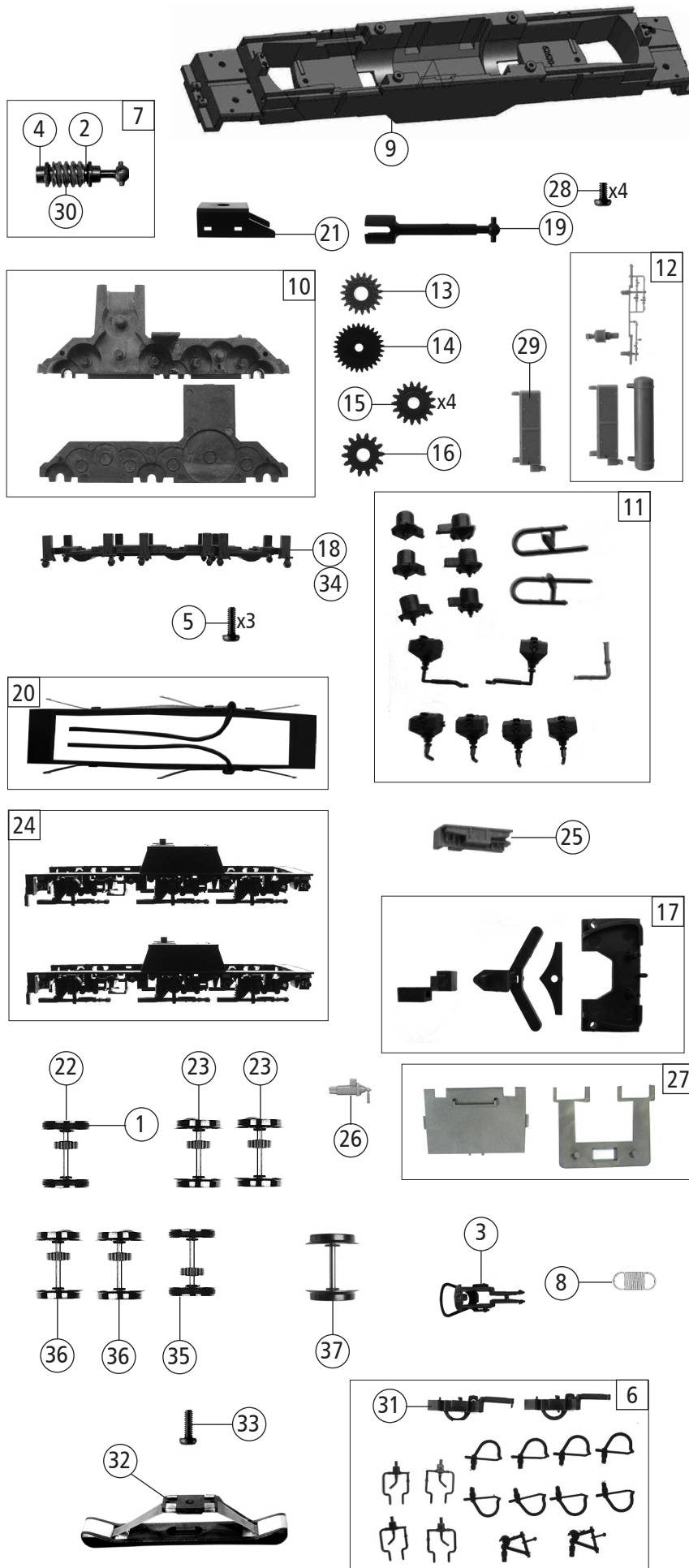


Pos. Nr. Pos.no.	Beschreibung Description	Art.-Nr. Art.no.	Preisgruppe Price bracket
7500059	D-EBS Br 155		
7510059			
7520059			
1	Gehäuse kpl. Betr. nr. 155 239-7 Body ass. compl. loco no. 155 239-7	150342	35
2	Stromabnehmer DSA200	85185	19
3	Pantograph Kardanschale Cardan bearing	87129	4
4	Brückenstecker Strapping plug	133241	10
5	Motordämpfer Motor attenuator	113376	4
6	Kontaktfeder Contact spring	116876	3
7	Motorabdeckung Motor cover	121566	3
8	Lichtplatine kpl Light PCB complete	137457	19
9	GF-Schraube M1,6x5 mm GF-Screw	115269	3
10	Decoderabdeckung Decoder cover	127545	5
11	Drahtabdeckung Conductor cover	122813	4
12	Motor	85111	28
13	TS - für Pufferbrüst für Betrieb Part set for Buffer breast for running	127643	4
14	TS - Fenster + Lichtleiter Part set window + transmission light bar	150344	7
15	Isolatorsatz Insulator set	149794	10
16	Schienenräumer Rail guard	150340	5
17	TS - Dachlüfter lackiert Part set roof fan grills coated	127674	7
18	TS - Dachdeckel lackiert Part set roof cover coated	150343	10
19	TS - Dachsteckteile lackiert Part set for roof coated	127676	10
20	UIC - Steckdose UIC socket	127688	3
21	TS - Griffstangen lackiert Part set handle bar coated	150350	13
22	Puffer eckig Buffer rectangular	113448	3
23	Dach Roof	150345	10
24	Pfeife Whistle	150347	3
25	Ventilatorgitter lackiert Roof exauster coated	127703	5
26	Platine komplett Printed circuit ass.	141548	20
27	TS - Scheibenwischer Part set wiper	127705	6
28	Leiter Stirnseite Ladder frontside	150348	4
29	Dachleitung lackiert Roof cable coated	150352	6
30	Führerstand Driver's cab	150341	5
31	Heizkabel Heating cable	137468	3
32	Lichtabdeckung 1+2 Light cover	134614	5
33	Antenne Antenna	150351	4
34	Hauptschalter Main switch	150349	7
35	Plattform Stirn Front platform	150346	5
36	Kohlebürste Carbon brush	89743	6
37	Bürstenfeder Carbon brush spring	114197	3
38	Anschlag Stop	123876	3
<b>Sound</b>			
39	Sounddecoder Sound-decoder	149621	39
40	Lautsprecherbox Loudspeaker box	141570	5
41	Lautsprecher Loudspeaker	129524	13
42	Platine f. So. PCB for sound	150826	18



Pos. Nr. Pos.no.	Beschreibung Description	Art.-Nr. Art.no.	Preisgruppe Price bracket
7500059	D-EBS Br 155	=	
7510059		=	🔊
7520059		~	🔊
1	Haftringsatz 10Stk 12,9-14,6mm Set with traction tire 10pieces	40070	---
2	Beilagscheibe Washer	114622	3
3	Standardkupplung Standard coupling	89246	6
4	Schneckenachslager Worm axle bearing	89749	6
5	GF-Schraube M 1,6x4 mm GF-Screw	114850	3
6	Zurüstbeutel Bag with accessories	149797	11
7	Schneckensatz komplett Set worm gear assembly	137453	13
8	Kupplungsfeder Coupling spring	86216	5
9	Grundrahmen lackiert Base frame coated	142027	17
10	Getriebesatz Part set gear	127648	11
11	TS - Blendesteckteile Part set for bogie	127649	10
12	TS - Fahrgestell Part set chassis	127650	7
13	Schneckenzahnrad Z=14/19/M=04 Worm gear	127651	4
14	Zahnrad Z=29/M0.4 Gear	127654	4
15	Zahnrad Z=17/M0.4 Gear	127657	4
16	Zahnrad Z=14/M0.4 Gear	127658	4
17	TS - Deichsel Part set for coupler	127669	10
18	Getriebeboden Gear bottom	127677	6
19	Kardanwelle Cardan shaft	127678	4
20	Kontakthalter komplett Contact holder assembly	127679	9
21	Schneckendeckel Worm cover	127680	5
22	Radsatz m. Zahnrad m. 2 Haftringen Wheelset with gear with 2 traction tyres	132689	12
23	Radsatz m. Zahnrad o. Haftringen Wheelset with gear without traction tyres	132690	11
24	Drehgestellblende Bogie frame	150339	11
25	Indusi Indusi magnet	132684	4
26	Bremsventil Brake valve	149784	5
27	Lichtabdeckung Light cover	149785	5
28	GF-Schraube M 2x4 mm GF-Screw	114877	3
29	Batteriekasten Battery box	150402	7
30	Schnecke Wormgear	86703	5
31	Kurzkupplung-Vorentkupplung Short coupling- pre-uncoupling	115550	6
<b>AC - Wechselstrom</b>			
32	Schleifer 46mm Slider	86031	14
33	GF-Schraube M1,6x5 mm GF-Screw	115269	3
34	Getriebeboden Gear bottom	127711	6
35	Radsatz m. Zahnrad m. 2 Haftringen Wheelset with gear with 2 traction tyre	132692	12
36	Radsatz m. Zahnrad o. Haftringen Wheelset with gear without traction tyres	132693	11
37	Radsatz o. Zahnrad o. Haftringen Wheelset without gear without traction tyres	132694	10